



MAGNIFIQUE VILLA COMME NEUVE À APROZ- SION !

Rue des Prumus 27 | 1994 Aproz (Sion) | Référence : 5086310

CHF 1'290'000.-

TABLE DES MATIÈRES

Page de description	3
Caractéristiques détaillées et commodités	4
Grandes images	6

MAGNIFIQUE VILLA COMME NEUVE À APROZ-SION !

CH-1994 Aproz (Sion) | Rue des Prumus 27 | **CHF 1'290'000.-**



Magnifique villa dans un état irréprochable, comme neuve. Situé sur une belle parcelle arborée de 574 m². Construction de qualité avec uniquement des matériaux de premier choix, autant à l'intérieur qu'à l'extérieur.

Au rez inférieur :

- Grand garage double avec cave et rangements
- Hall d'entrée
- WC visiteurs

Au rez supérieur :

- Grand salon avec coin à manger et cuisine ouverte
- Accès aux terrasses et jardin
- au 1er étage :
- 3 belles chambres doubles
- salles de bains avec baignoire et douche

5 places des parcs extérieurs et 2 intérieures.

Possibilité d'aménager 50 m² supplémentaire.

La situation à 5 min de la ville de Sion, 5 min de Conthey et tous ses centres commerciaux et à 5 min de l'autoroute offre une belle facilité de vie. Le quartier de villa est sympathique et au calme.

Pieds à terre idéal en Valais, proche de toutes les stations de ski et des golfs.

CARACTÉRISTIQUES

Référence: **5086310**

Type: **Maison**

Disponibilité: **Immédiatement**

Pièces: **4.5**

Chambres: **3**

Sanitaires: **2**

Surface habitable: **~ 180 m²**

Installation chauffage: **Sol**



CARACTÉRISTIQUES

CH-1994 Aproz (Sion) | Rue des Prumus 27 | **CHF 1'290'000.-**

CARACTÉRISTIQUES

Disponibilité	Immédiatement	Nombre de terrasse	2
Type	Maison	Installation chauffage	Sol
Référence	5086310	Etat du bien	Très bon
Pièces	4.5	Standing	Luxeux
Chambres	3	Surface habitable	~ 180 m²
Sanitaires	2	Place de parc intérieure	5 inclus/-e(s)
Nombre de WC	2		

COMMODITÉS

ENVIRONNEMENT

- Village
- Quartier de villas
- Verdoyant
- Montagnes
- Arrêt de bus
- Enfants bienvenus
- Piscine publique
- Proche d'un golf
- Centre de tennis
- Station de ski
- Remontées mécaniques
- Sentiers de randonnée
- Piste cyclable
- Hôpital / Clinique
- Médecin

EXTÉRIEUR

- Terrasse(s)
- Jardin

INTÉRIEUR

- Cuisine ouverte
- Non meublé

EQUIPEMENT

- Cuisine équipée
- Lave-linge
- Sèche-linge

SOL

- Carrelage

ETAT

- Comme neuf

EXPOSITION

- Nord
- Est
- Ouest
- Sud

ENSOLEILLEMENT

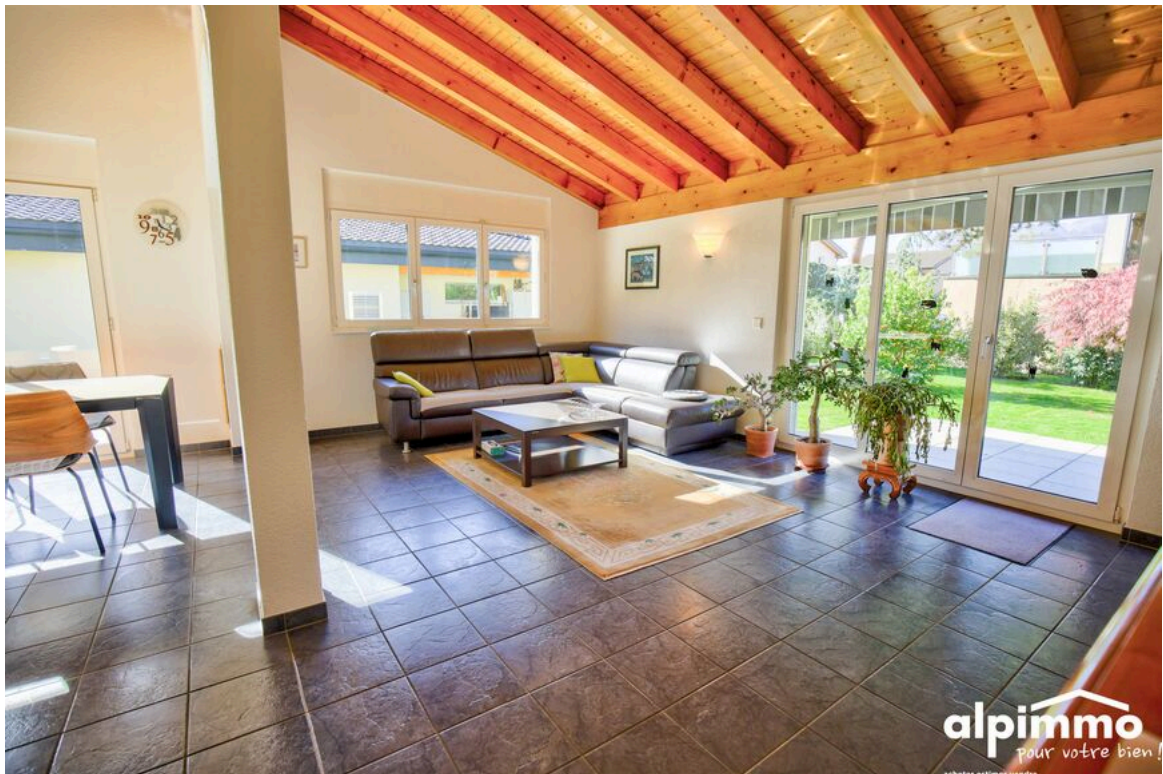
- Optimal
- Toute la journée

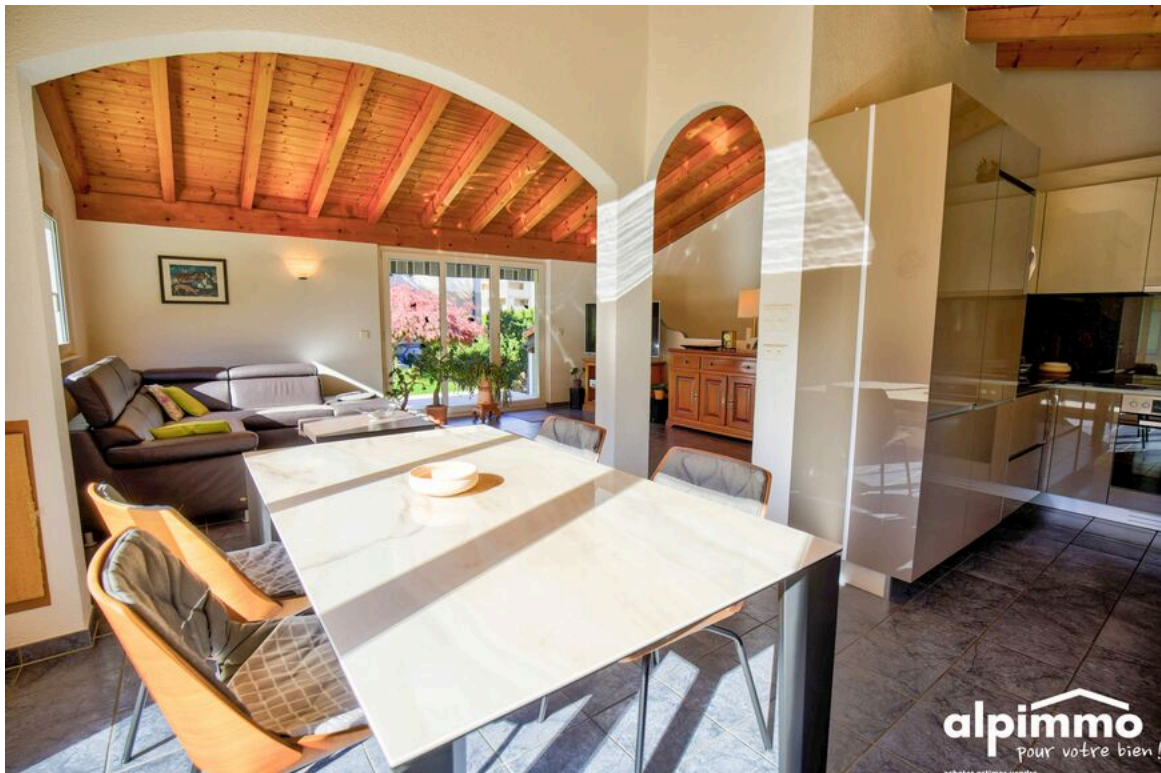
VUE

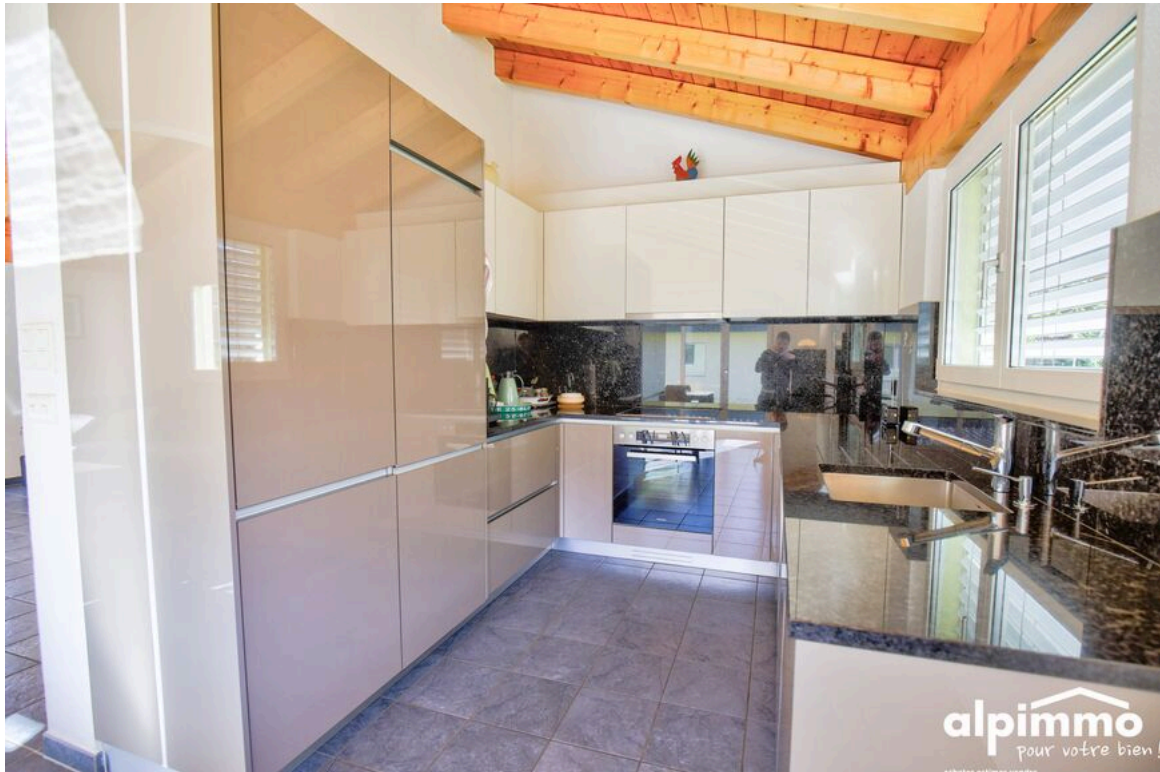
- Belle vue
- Panoramique
- Montagnes

PHOTO(S)







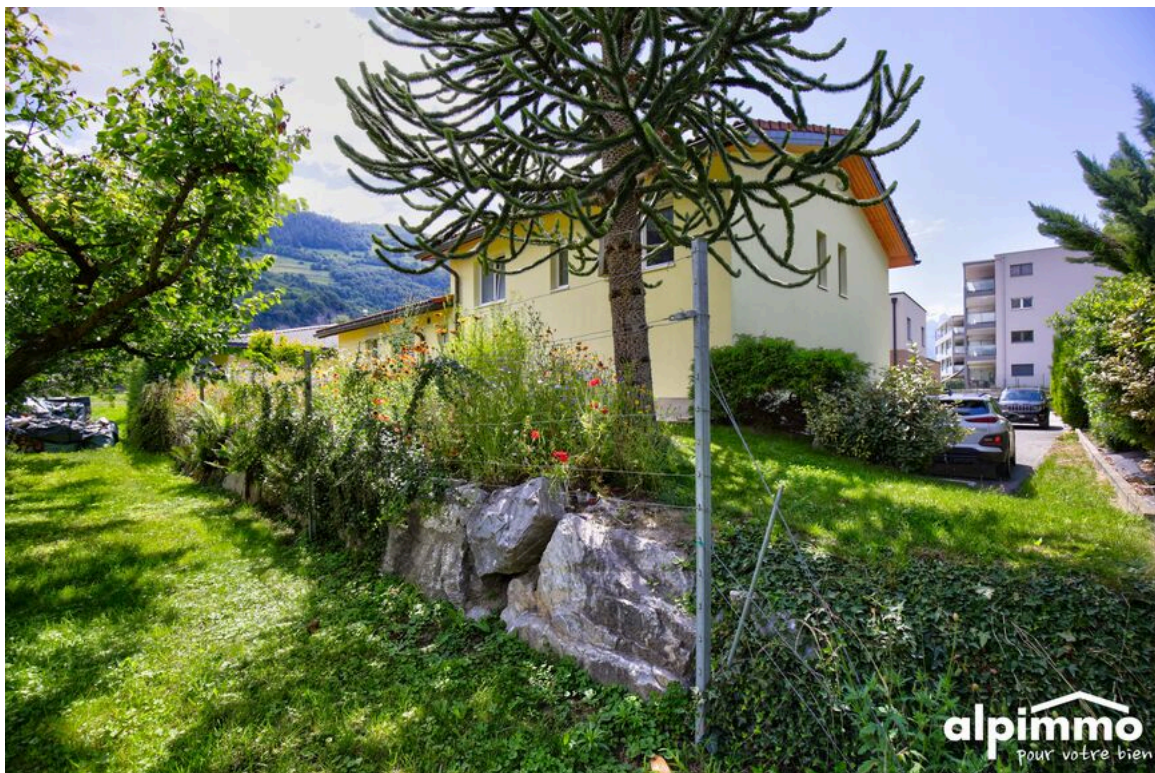




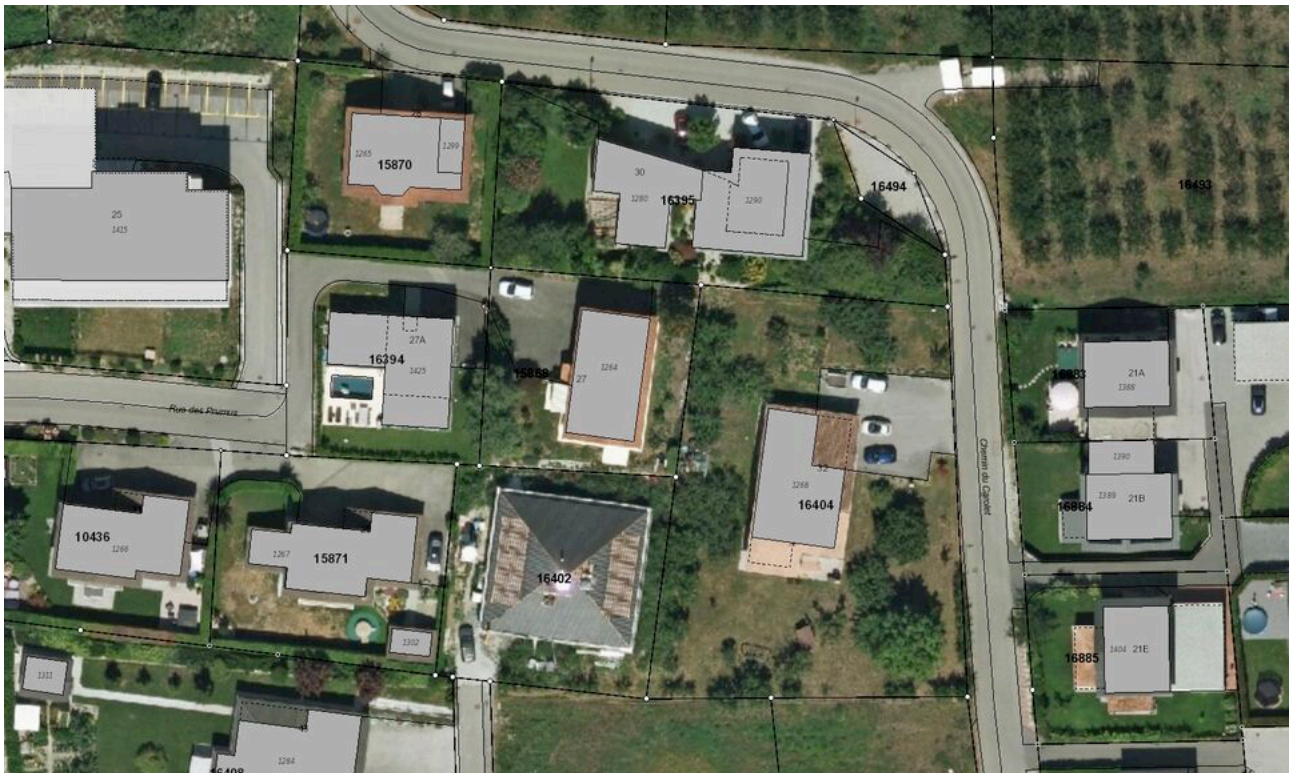














VUE INTÉRIEURE



