



## **SUPERBE 2.5 PIÈCE EN DUPLEX À SIVIEZ !**

Route de Siviez 60 | 1997 Siviez (Nendaz) | Référence : 5316507

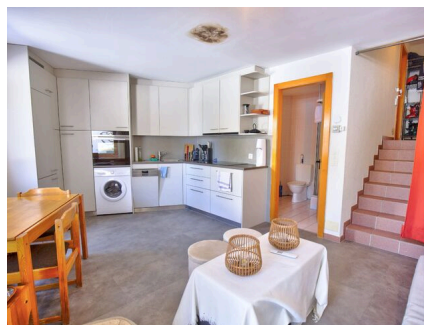
**CHF 345'000.-**

## TABLE DES MATIÈRES

Page de description	3
Caractéristiques détaillées et commodités	4
Grandes images	6

## SUPERBE 2.5 PIÈCE EN DUPLEX À SIVIEZ !

CH-1997 Siviez (Nendaz) | Route de Siviez 60 | **CHF 345'000.-**



Superbe 2.5 pièce en duplex à Siviez ! Idéalement situé pour le ski en hivers et pieds à terre idéal pour les amoureux de la montagne toute l'année.  
Construction de 1990, le toit et la cuisine sont neufs.  
Petit jardin extérieur et accès direct à la place centrale de Siviez.  
Pièce à vivre avec cuisine ouverte, 1 chambre, 1 salle d'eau complète et 1 WC séparé, hall d'entrée, local à ski et buanderie commune.  
Possibilité de louer 1 place de parc (400.--/annuel).  
Au coeur des 4Vallées !

### CARACTÉRISTIQUES

Référence: **5316507**

Type: **Appartement**

Disponibilité: **Immédiatement**

Pièces: **2.5**

Chambre: **1**

Sanitaire: **1**

Surface habitable: **~ 45 m<sup>2</sup>**

Surface pondérée: **~ 50 m<sup>2</sup>**

Année de construction: **1990**

Dernières rénovations: **2023**

Type de chauffage: **Electrique**



## CARACTÉRISTIQUES

CH-1997 Siviez (Nendaz) | Route de Siviez 60 | **CHF 345'000.-**

### CARACTÉRISTIQUES

Disponibilité	<b>Immédiatement</b>	Dernières rénovations	<b>2023</b>
Type	<b>Appartement</b>	Nombre de terrasse	<b>1</b>
Référence	<b>5316507</b>	Type de chauffage	<b>Electrique</b>
Résidence secondaire	<b>Autorisé</b>	Installations chauffage	<b>Radiateur, Sol</b>
Vente autorisée aux personnes à l'étranger	<b>Oui</b>	Altitude	<b>1'750 m</b>
Pièces	<b>2.5</b>	Etat du bien	<b>Très bon</b>
Chambre	<b>1</b>	Surface habitable	<b>~ 45 m<sup>2</sup></b>
Sanitaire	<b>1</b>	Surface pondérée	<b>~ 50 m<sup>2</sup></b>
Nombre de WC	<b>2</b>	Surface balcon	<b>~ 4 m<sup>2</sup></b>
Année de construction	<b>1990</b>	Charges PPE	<b>CHF 2'200.-/an</b>

### COMMODITÉS

#### ENVIRONNEMENT

- Verdoyant
- Montagnes
- Sans brouillard
- Restaurant(s)
- Arrêt de bus
- Enfants bienvenus
- Aire de jeux
- Piste de ski
- Station de ski
- Remontées mécaniques
- Piste ski de fond
- Sentiers de randonnée

#### EXTÉRIEUR

- Terrasse(s)
- Silencieux/tranquille

#### INTÉRIEUR

- Cuisine ouverte
- Meublé
- Lumineux
- Traversant
- Lumière naturelle

#### EQUIPEMENT

- Cuisine équipée

SOL

- Carrelage
- Parquet

ETAT

- Très bon

ENSOLEILLEMENT

- Optimal
- Toute la journée

VUE

- Imprenable
- Panoramique
- Ruisseau
- Montagnes

STYLE

- Moderne

## VUE INTÉRIEURE











## VUE EXTÉRIEURE





## PHOTO(S)

