

Aussergewöhnliches Chalet mit einmaliger Aussicht in Haute-Nendaz!

Reserviert



Chemin d'Eterpey 9
1997 Haute-Nendaz
Referenz: #4989756

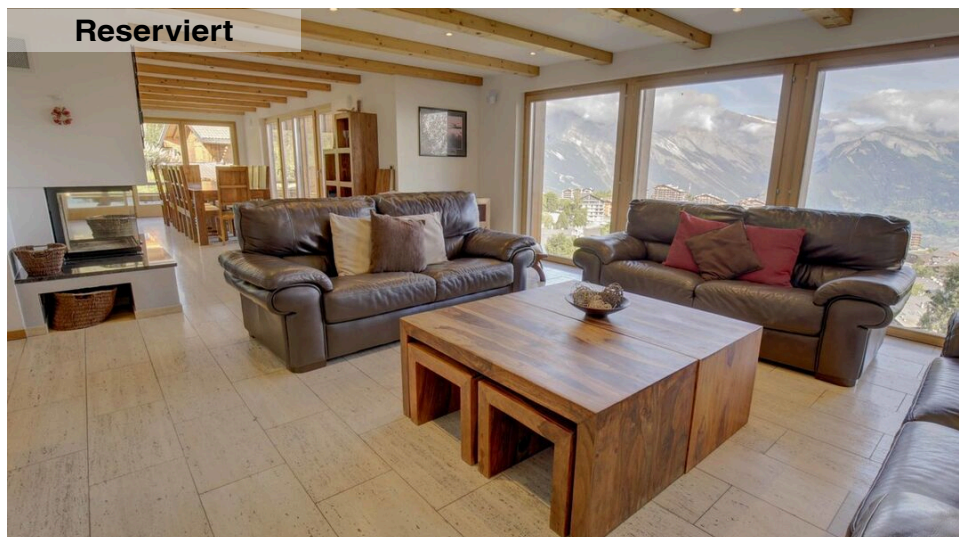
Inhaltsverzeichnis

Beschreibung	3
Eigenschaften und Objektdaten	5
Grosse Bilder	7

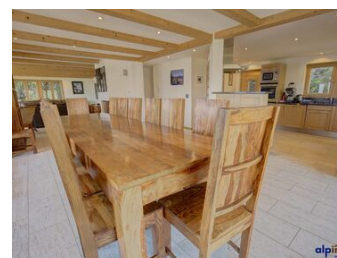
AUSSERGEWÖHNLICHES CHALET MIT EINMALIGER AUSSICHT IN HAUTE- NENDAZ!

CHF 2'495'000.-

CH-1997 Haute-Nendaz, Chemin d'Eterpey 9



Reserviert



Beschreibung

Aussergewöhnliches Chalet mit einmaliger Aussicht in Haute-Nendaz!

Gemeinde

Die Gemeinde zählt fünfzehn Dörfer und Weiler. Basse-Nendaz ist die Verwaltungs- und Gemeindehauptstadt.

In der Nähe von Sion liegt die Gemeinde Nendaz in der Mitte des Rhonetals, am linken Ufer. Sein riesiges Gebiet von 8593 Hektaren hat mehrere einzigartige Merkmale: Es folgt den Konturen des gleichnamigen Tals und erstreckt sich von der fruchtbaren Ebene bis zum ewigen Schnee.

Der Wald nimmt fast ein Viertel seiner Fläche ein. Es spielt eine berühmt-berühmte Schutzfunktion und schützt vor Erosion und Lawinen. Das Tal wird durch den Printse, einen stürmischen Fluss, in zwei Hänge geteilt, Quelle und Auslauf einer Vielzahl von Suonen, die zur Bewässerung genutzt werden.

Nendaz ist gekrönt von herrlichen Gipfeln wie der Rosablanche, die mit 3336 Metern der schönste Aussichtspunkt des Zentralwallis ist, oder dem Mont-Fort (3330 Meter), der heute dank der Skilifte allen zugänglich ist.

Freizeit

Bergluft - Klares Quellwasser - Lebensqualität - Familienfreundlich - Einmalig

Wintersport mit Schneegarantie
412 km Skipiste, 92 Skilifte...

Mitten im Gebiet der 4 Vallées finden Klein und Gross, Anfänger und Könner die richtigen Herausforderungen und ein abwechslungsreiches Angebot. Nendaz bietet Ihnen Schneeabenteuer an die Sie sich lange erinnern.

Einzigartige Erlebnisse entlang der acht Suonen

Technische Daten

Referenz : #4989756

Typ : Chalet

Anzahl Stockwerke : 4

Anzahl Zimmer : 9.5

Anzahl Schlafzimmer : 7

Anzahl Badezimmer : 7

Wohnfläche : ~ 375 m²

Grundstücksfläche : ~ 964 m²

Kellerfläche : ~ 12 m²

Gewichtete Fläche : ~ 440 m²

Baujahr : 2008

Heizungssystem : Wärmepumpe,

Wärmepumpe mit Erdsonde,

Holzheizung

Warmwasseraufbereitung :

Wärmepumpe, Wärmepumpe mit

Erdsonde

Verfügbarkeit : Ab sofort

Anzahl Innenparkplatz/-plätze : 4

inklusive

Anzahl Aussenparkplatz/-plätze : 4

inklusive

Zwischen 800 und 2'200 m.ü.M können Sie zwischen Frühling und Herbst rund 98km den traditionellen Wasserläufen entlang wandern.

Wanderungen

Für Jung und Alt bietet Ihnen das Gebiet von Nendaz viele verschiedene Möglichkeiten. Die Staumauer von Cleuson, der Bergsee "Grand Désert", der "Japanische Garten" sind Beispiele für das grossartige Angebot in Nendaz. Im Winter profitieren Sie von einer Vielzahl markierter Wege für Fussgänger und Schneeschuh-Freunde.

Spa

Nendaz bietet Ihnen im "Spa des Bisses" (<http://www.hotelnendaz4vallees.ch/spa/le-spa-des-bisses>) ein Wellness-Erlebnis der Spitzenklasse. Auf 2'200 m2 finden Sie alles was Ihr Herz begehrt.

Unterkunft und Gastronomie

Von der einfachen Herberge bis zum Sternehotel finden Sie für sich das richtige Angebot. Kulinarisch bietet Ihnen Nendaz vom urchigen Restaurant bis hin zum Gault & Millau Restaurant alles.

Aktivitäten und Events

Das internationale Alphornfestival, Nendaz Freeride, internationales Gitarrenfestival und Nendaz Trail sind nur einige der vielen Events und Aktivitäten, die Sie in Nendaz erwarten.

Annehmlichkeiten

Nendaz verfügt während des ganzen Jahres über die Vorteile einer kleinen Stadt: Supermärkte, Läden, Post, Polizei, Ärzte, Zahnarzt, Apotheke, Optiker, Banken, Treuhandfirmen, Notare, Bäckereien, Metzgerei, Käserei, Schönheitssalons und Frisöre, Autogaragen, Baufirmen, Bus, usw.

Unteres Erdgeschoss

Eingang, grosse Doppelgarage, grosser Keller, Skiraum mit Skischuhrockner, Réduit

Erdgeschoss

3 Suiten (2 mit Ankleideraum), Sauna, Technikraum, Weinkeller, Zugang zur Terrasse mit Whirlpool

1. Stock

Offene Küche, Esszimmer, Wohnzimmer, Spielzimmer, separates WC, Balkon und Terrasse mit Teich, Cheminée und herrlichem Blick auf die Alpen, Innen- und Aussen-Stereoanlage

2. Stock

4 Suiten und ein Balkon

Bedachung

Steindach

Besonderheiten

Jedes Schlafzimmer hat einen TV-Anschluss inklusive Wohnzimmer und Spielzimmer.

Jedes Zimmer im Chalet hat mindestens 1 Ethernet-Anschluss und das Chalet ist mit WiFi ausgestattet.

Alle Möbel im Chalet sind aus Massivholz und viele aus Hartholz.

Whirlpool wurde 2017 ersetzt

Bemerkungen

WICHTIG: Dieses Objekt kann nur durch Schweizer Bürger und in der Schweiz ansässige Personen erworben werden!

Technische Daten

Referenz	#4989756	Anzahl Stockwerke	4
Anzahl Zimmer	9.5	Anzahl Schlafzimmer	7
Anzahl Badezimmer	7	Anzahl WC	7
Anzahl Balkone	2	Anzahl Terrassen	2
Wohnfläche	~ 375 m ²	Gewichtete Fläche	~ 440 m ²
Grundstücksfläche	~ 964 m ²	Balkonfläche	~ 16 m ²
Terrassenfläche	~ 171 m ²	Kellerfläche	~ 12 m ²
Baujahr	2008	Heizungssystem	Wärmepumpe, Wärmepumpe mit Erdsonde, Holzheizung
Warmwasseraufbereitung	Wärmepumpe, Wärmepumpe mit Erdsonde	Wärmeverteilung	Bodenheizung
Verfügbarkeit	Ab sofort	Zweitwohnung	Erlaubt
Anzahl Innenparkplatz/-plätze	4 inklusive	Anzahl Aussenparkplatz/-plätze	4 inklusive
Bauzone	H20	Höhenlage m ü. M.	1412 m
Parkplätze	Ja, obligatorisch		

Eigenschaften

Umgebung	Aussenbereich	Innenbereich	Ausstattung
<ul style="list-style-type: none"> • Villenviertel • Ländlich • Berge • Skipiste • Skigebiet • Seilbahnen • Langlaufloipe • Wanderwege • Radweg 	<ul style="list-style-type: none"> • Balkon(e) • Terrasse(n) • Gartensitzplatz • Ruhige Lage • Begrünung • Teich • Parkplatz • Jacuzzi 	<ul style="list-style-type: none"> • Einstellhallenplatz • Offene Küche • Gäste-WC • Separate WC's • Ankleideraum • Vorratskammer • Keller • Weinkeller • Skiraum • Abstellraum • Sauna • Hobbyraum • Möbliert • Einbauschränk • Cheminée • Doppelverglasung 	<ul style="list-style-type: none"> • Moderne Küche • Kochinsel • Glaskeramik • Backofen • Steamer • Mikrowelle • Kühlschrank • Tiefkühler • Geschirrspüler • Waschmaschine • Wäschetrockner • Private Waschküche • Dusche • Badewanne • Kabelfernsehen • Internetanschluss

Boden

- Fliesen
- Parkett

Aussicht

- Panoramansicht
- Alpen

Zustand

- Neuwertig

Stil

- Modern

- Dachfenster
- Hell
- Mansarde
- Sichtbalken
- Mit Charme

Ausrichtung

- Norden

- Gegensprechanlage

Besonnung

- Günstig

Bilder



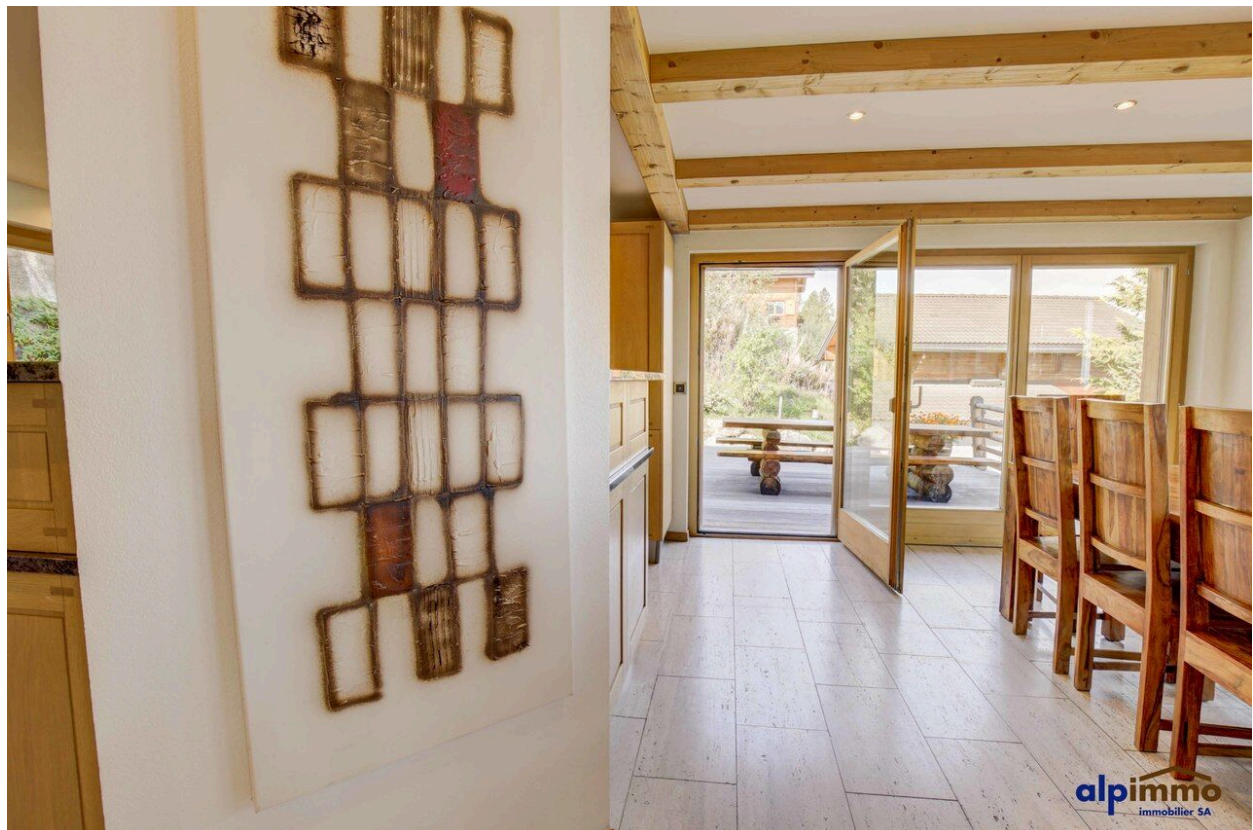
















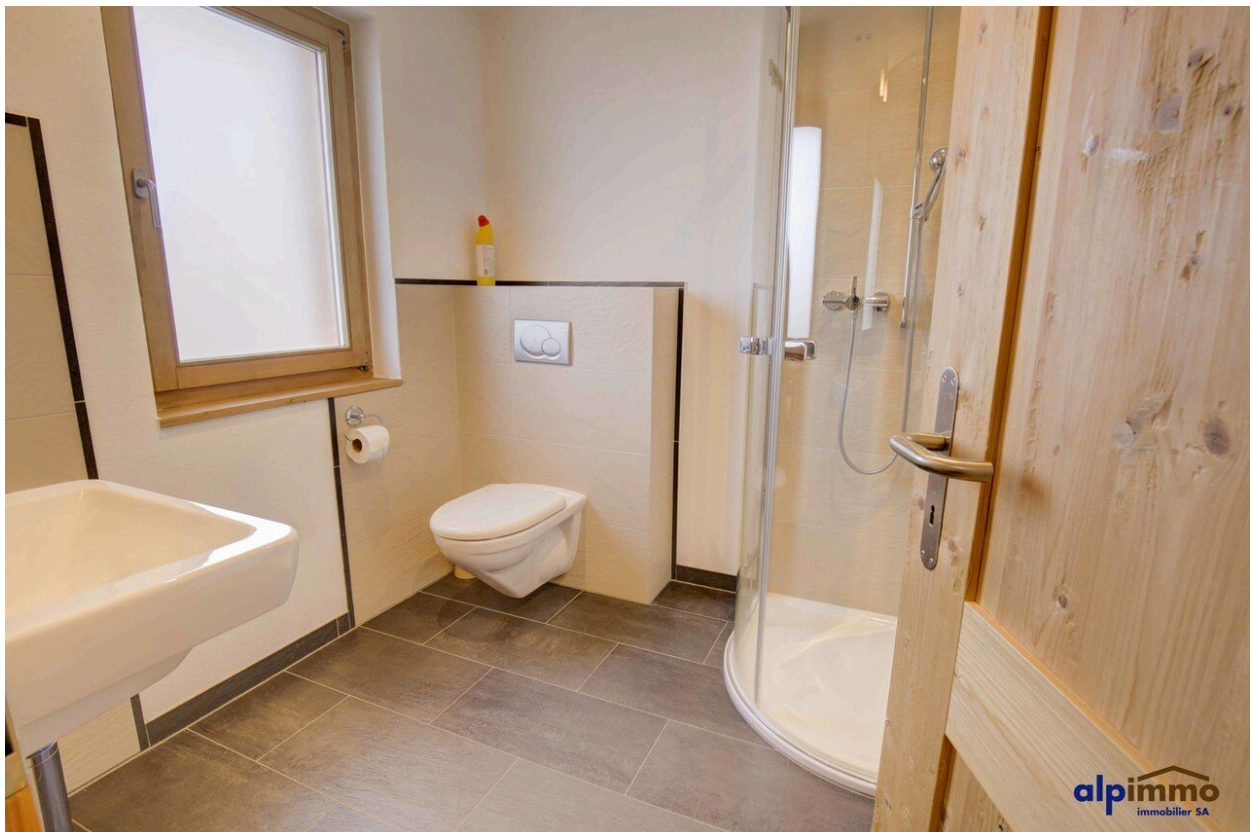




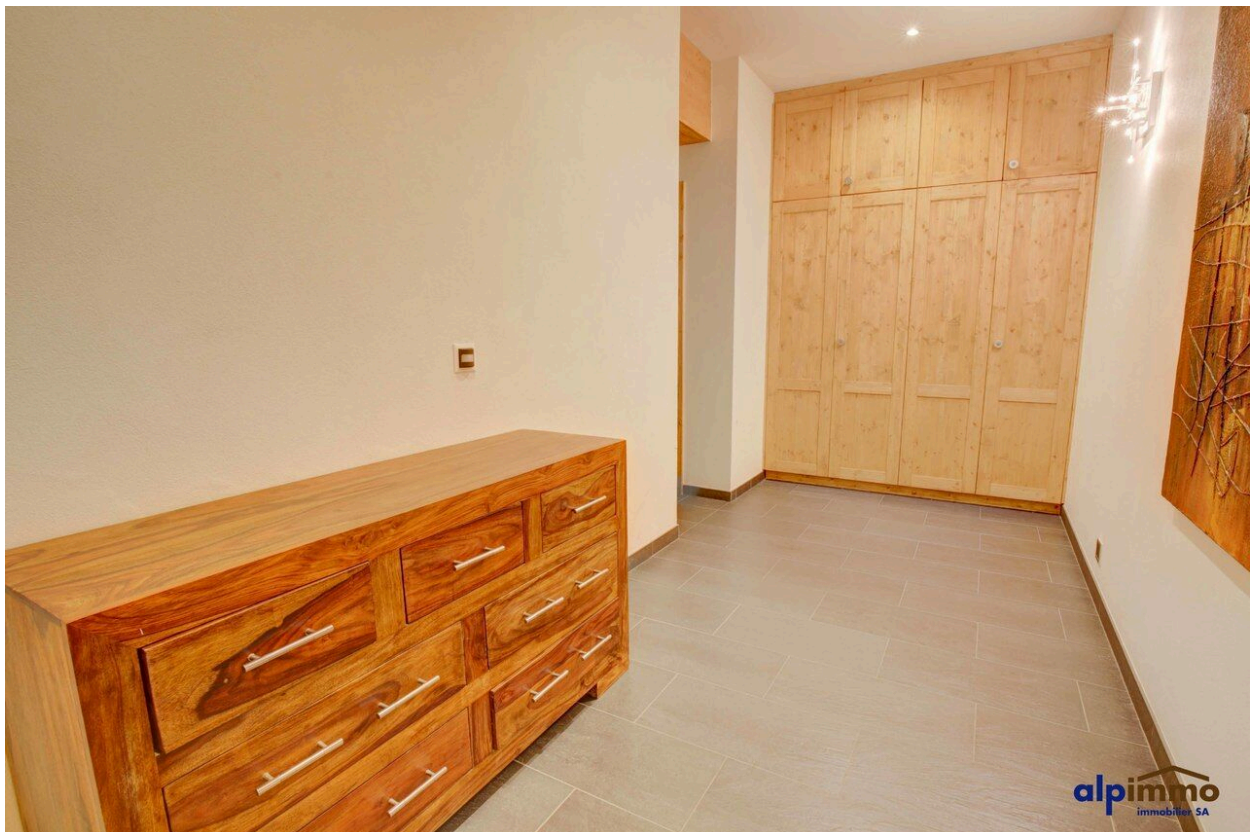


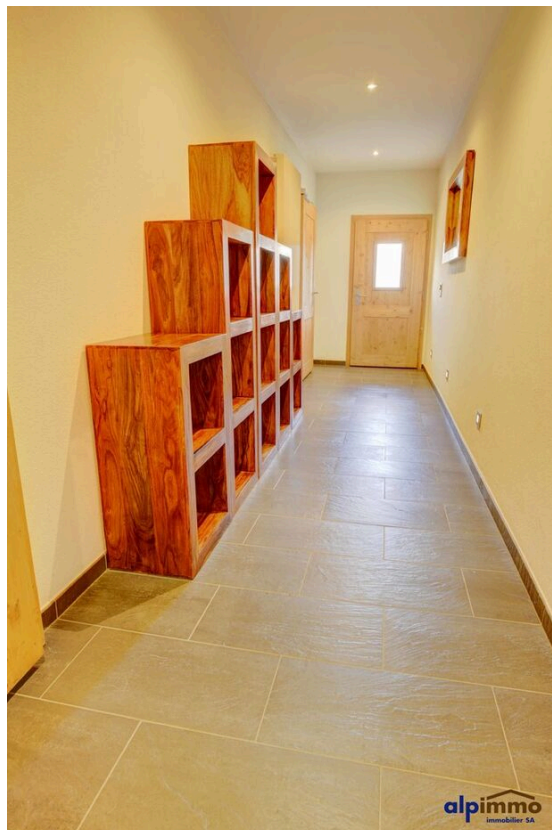




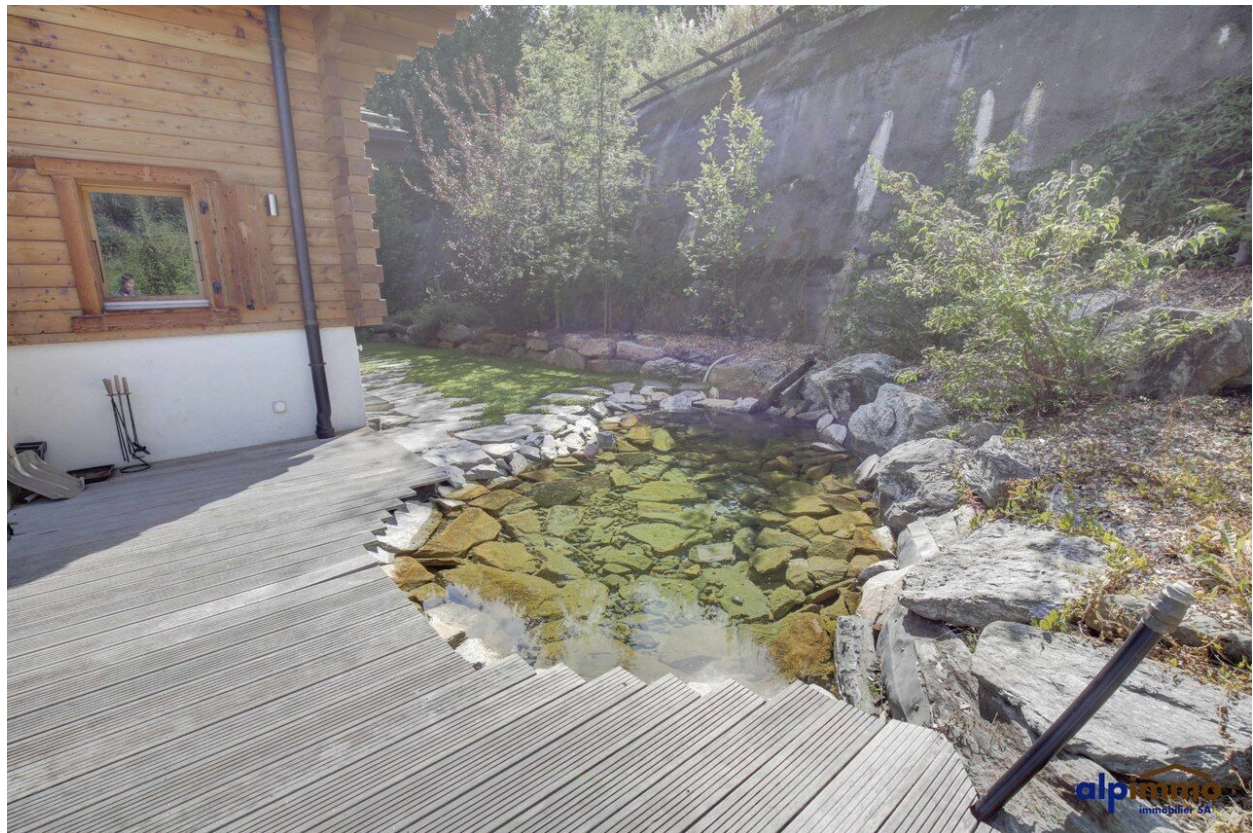


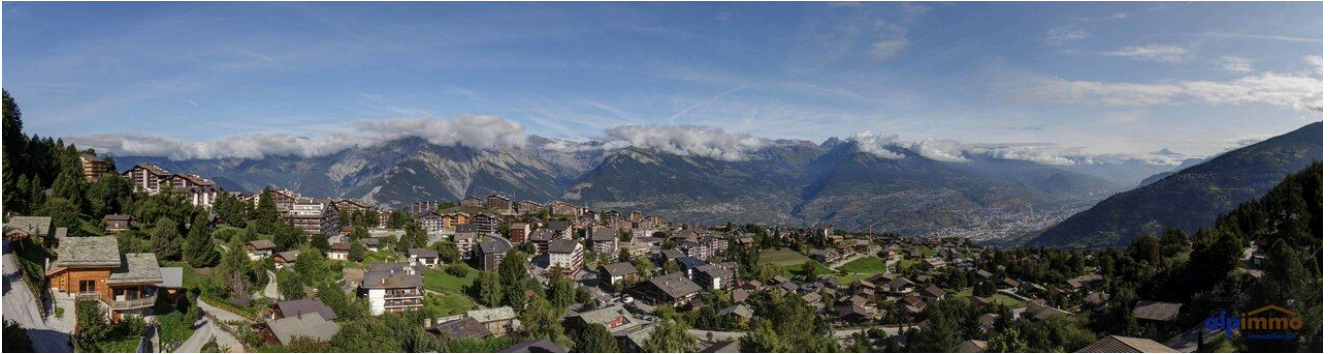


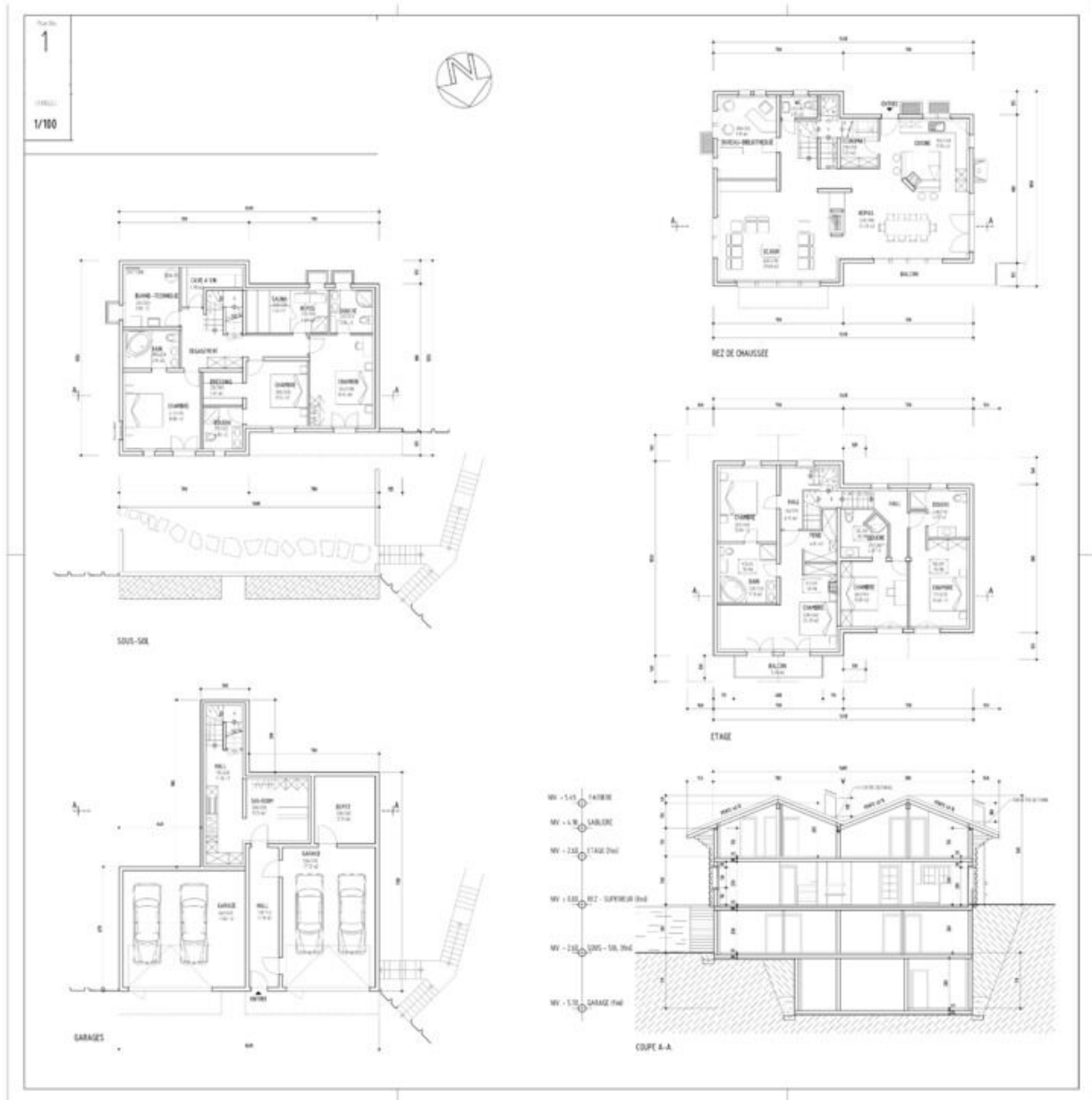


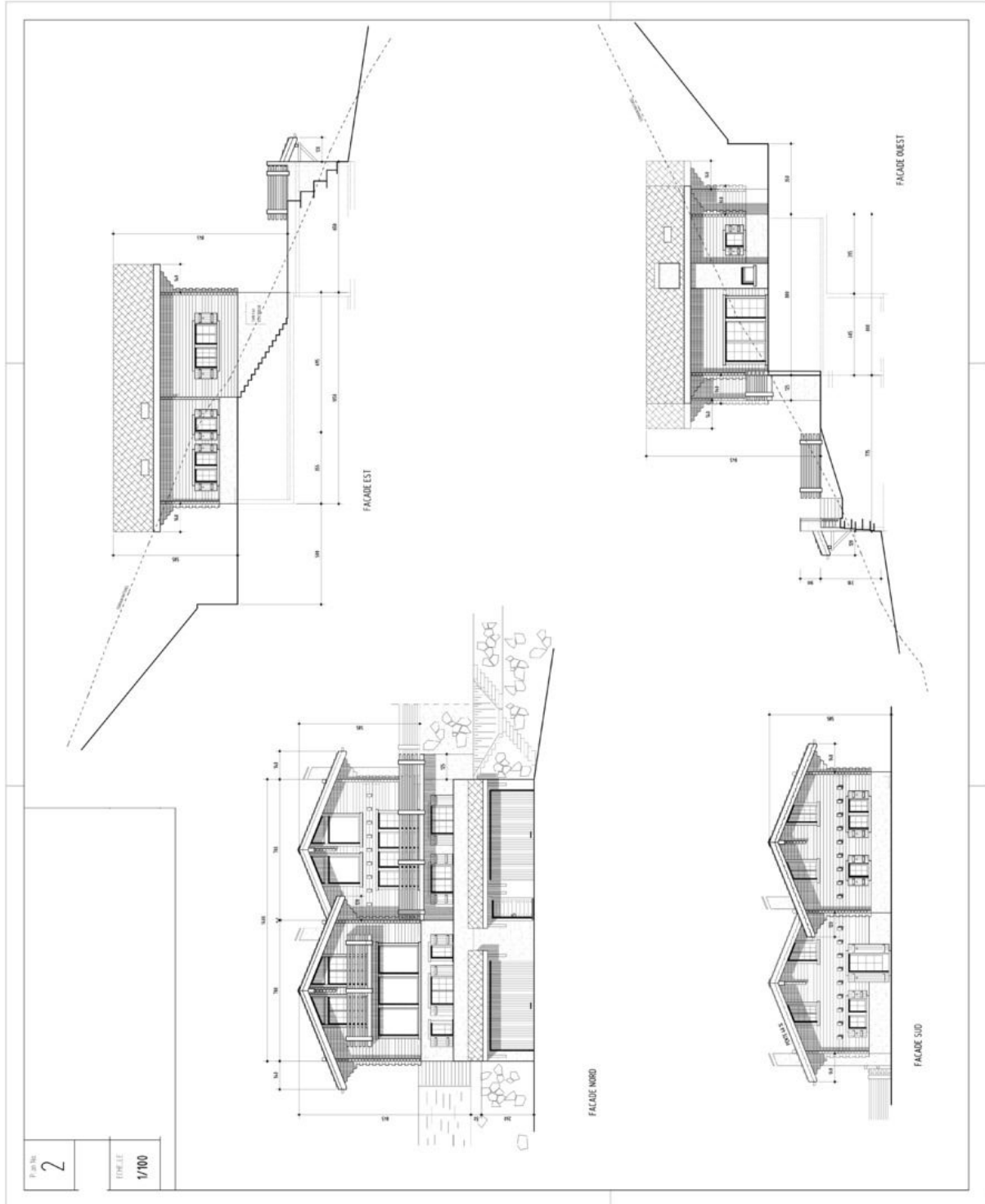














COMMUNE DE NENDAZ

Echelle 1: 250
Edition 07/09/17

Remarque : Aucune garantie n'est donnée quant à l'exactitude et la mise à jour des données de ce plan.

