

## Grosses, neuwertiges Chalet in La Tena, Nendaz!

**Favorit**



Chemin de Tsamandon 298  
1997 Haute-Nendaz  
Referenz: #5082662

## Inhaltsverzeichnis

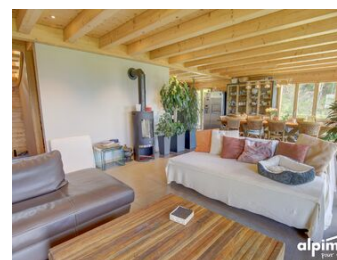
Beschreibung	3
Eigenschaften und Objektdaten	4
Grosse Bilder	6

## GROSSES, NEUWERTIGES CHALET IN LA TENA, NENDAZ!

CHF 1'600'000.-

CH-1997 Haute-Nendaz, Chemin de Tsamandon 298

**Favorit**



### Beschreibung

Grosses, neuwertiges Chalet in La Tena, Nendaz!

Dieses schöne, von einem Architekten aus Lärchenholz gebaute Chalet bietet allen Komfort und die gewünschten Räumlichkeiten. Es befindet sich an einem Ort namens "La Tena" am Rande des Waldes. Diese ruhige Lage bietet einen herrlichen Blick auf die Berge und den Wald. Eine wahre Oase der Ruhe für Ihren Urlaub oder um das ganze Jahr über dort zu leben.

Der Skibus fährt in der Nähe vorbei und ermöglicht es Ihnen, das Skigebiet der 4Vallées bequem zu erreichen.

Die Aufteilung des Chalets ist wie folgt:

Erdgeschoss:

- 1 Wohnzimmer, das eingerichtet werden kann
- 1 Doppelzimmer
- 1 Duschraum
- 1 technischer Raum
- 1 Eingangshalle

Oberes Erdgeschoss :

- 1 großes Wohnzimmer
- 1 offene Küche mit Essbereich
- 1 WC für Besucher
- 1 Eingangshalle

1. Stock:

- 3 Doppelzimmer
- 1 Badezimmer
- 1 Duschraum
- 1 Büro- oder Fernsichtbereich

Das Anwesen verfügt über eine Überdachung für 2 Fahrzeuge. Wunderschöne Außenbereiche mit Grill.

### Technische Daten

Referenz : #5082662

Typ : Chalet

Anzahl Stockwerke : 3

Anzahl Zimmer : 6.5

Anzahl Schlafzimmer : 4

Anzahl Badezimmer : 4

Wohnfläche : ~ 168 m<sup>2</sup>

Grundstücksfläche : ~ 954 m<sup>2</sup>

Gewichtete Fläche : ~ 188 m<sup>2</sup>

Baujahr : 2019

Heizungssystem : Wärmepumpe

Warmwasseraufbereitung :

Wärmepumpe

Verfügbarkeit : Ab sofort

Anzahl Aussenparkplatz/-plätze : 4  
inklusive

## Technische Daten

Referenz	#5082662	Anzahl Wohnungen	2
Anzahl Stockwerke	3	Anzahl Zimmer	6.5
Anzahl Schlafzimmer	4	Anzahl Badezimmer	4
Anzahl Balkone	2	Wohnfläche	~ 168 m <sup>2</sup>
Gewichtete Fläche	~ 188 m <sup>2</sup>	Grundstücksfläche	~ 954 m <sup>2</sup>
Balkonfläche	~ 44 m <sup>2</sup>	Baujahr	2019
Heizungssystem	Wärmepumpe	Warmwasseraufbereitung	Wärmepumpe
Wärmeverteilung	Bodenheizung	Verfügbarkeit	Ab sofort
Zweitwohnung	Erlaubt	Anzahl Aussenparkplatz/-plätze	4 inklusive
Höhenlage m ü. M.	1350 m		

## Eigenschaften

### Umgebung

- Villenviertel
- Ländlich
- Berge
- Bushaltestelle
- Kinderfreundlich
- Sportzentrum
- Golfplatz
- Tennis Zentrum
- Skipiste
- Skigebiet
- Seilbahnen
- Langlaufloipe
- Wanderwege
- Radweg
- Arzt

### Aussenbereich

- Balkon(e)
- Garten
- Ruhige Lage
- Begrünung
- Gedeckter Parkplatz

### Innenbereich

- Offene Küche

### Ausstattung

- Möblierte Küche
- Moderne Küche
- Kochherd
- Glaskeramik
- Induktionsherd
- Glaskeramik WOK
- Backofen
- Steamer
- Wärmeschublade
- Mikrowelle
- Kühlschrank
- Tiefkühler
- Weinkühler
- Geschirrspüler
- Amerikanischer Kühlschrank
- Eingebaute Kaffeemaschine
- Waschmaschine
- Wäschetrockner
- Badewanne
- Dusche

---

**Boden**

- Fliesen
- Parkett

**Zustand**

- Neuwertig

**Ausrichtung**

- Norden
- Süden
- Osten
- Westen

**Besonnung**

- Optimal
- Ganzer Tag besonnt

**Aussicht**

- Schöne Aussicht
- Freie Aussicht
- Unverbaubar
- Panoramasicht
- Wald
- Berge

Bilder





































